

アンケート集計結果

第4回：COVID-19（コロナウィルス）の 影響について

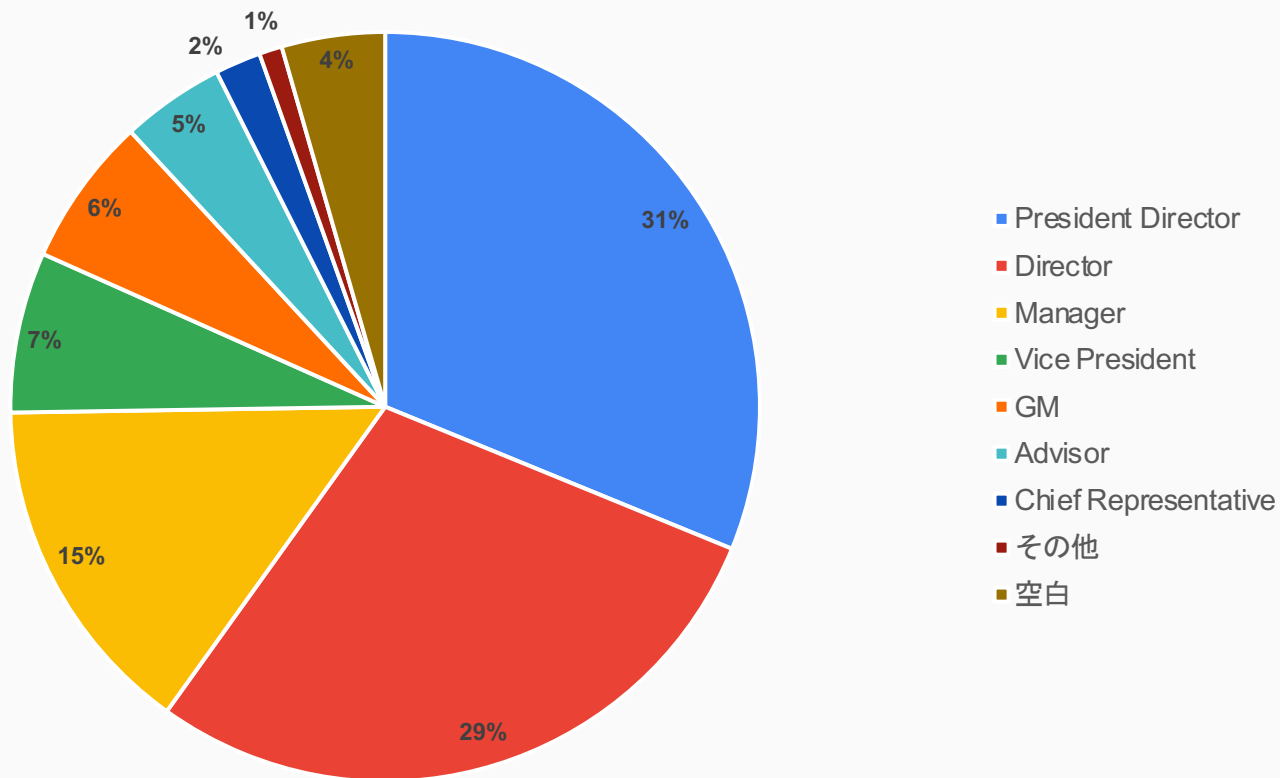
回答期間：2020/7/20~2020/7/22

有効回答数：202件

業種	回答数	割合
製造業	116	57%
商社、流通	29	14%
物流、運輸	15	7%
建設・住宅・インテリア	11	5%
サービス業（飲食・小売・広告・人材・コールセンター）	7	3%
その他	6	3%
コンサルティング・会計事務所・法律事務所・調査会社	5	2%
金融・保険・リース・不動産売買	5	2%
ITサービス・ソフトウェア・通信	4	2%
駐在事務所	3	1%
（空白）	1	0%
集計	202	100%



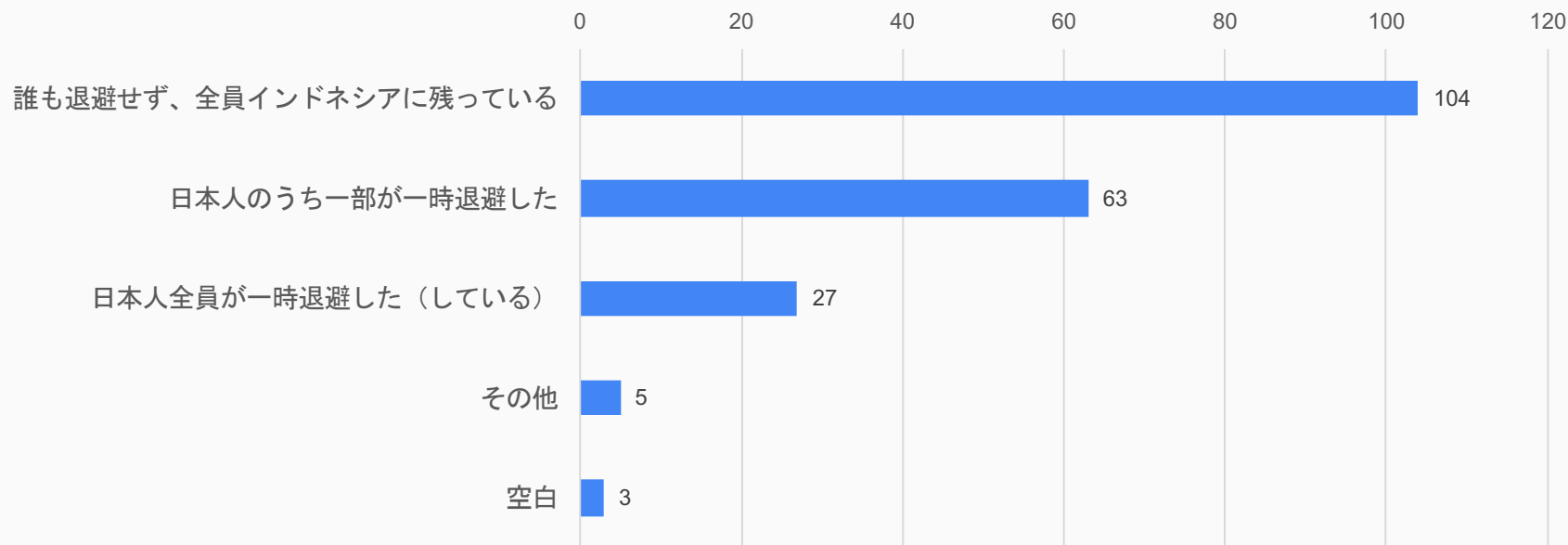
製造業内訳	回答数	割合
製造業（自動車・輸送用機器）	37	32%
製造業（繊維・化学・薬品・化粧品）	24	21%
製造業（その他）	23	20%
製造業（鉄鋼・金属・鉱業）	10	9%
製造業（機械、プラント）	8	7%
製造業（電子・電気機器）	8	7%
製造業（食品・農林・水産）	5	4%
製造業（精密・医療機器）	1	1%
集計	116	100%



勤務地	回答数	割合
西ジャワ	109	54%
ジャカルタ市内	81	40%
東ジャワ	7	3%
その他	3	1%
中部ジャワ	1	0.5%
空白	1	0.5%
集計	202	100%

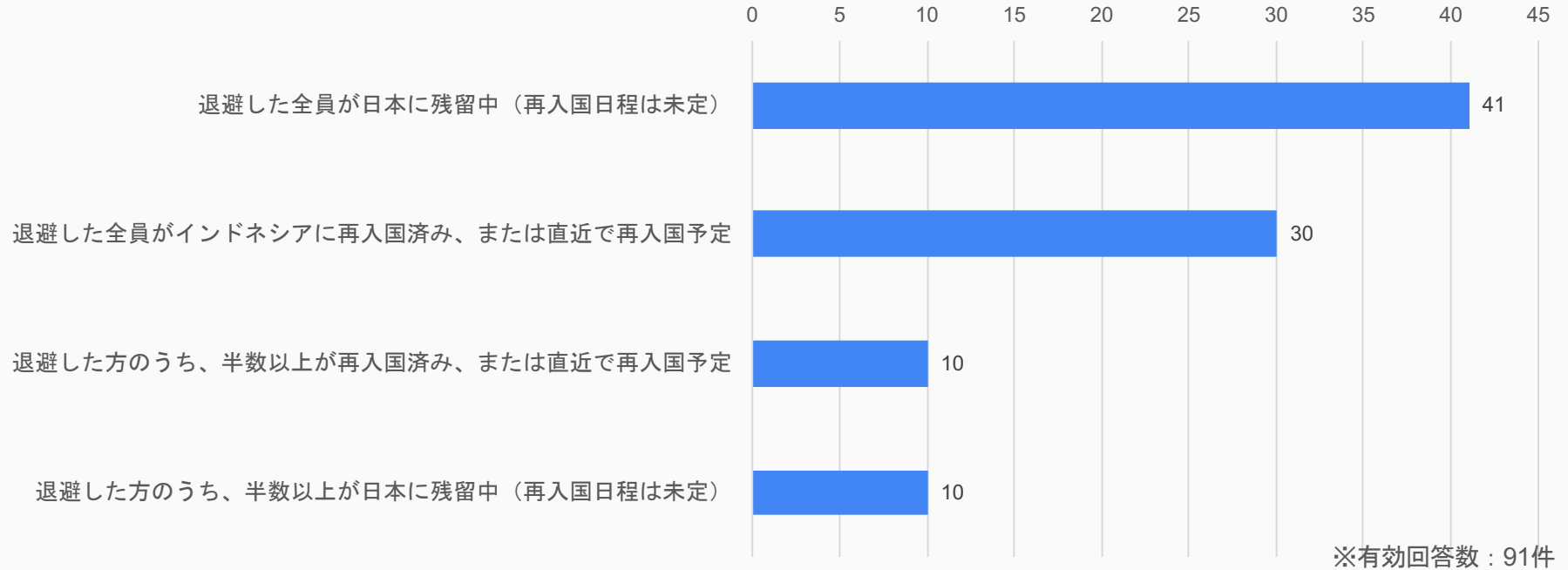


貴社の日本人駐在員の一時退避について、次のうちどれですか？

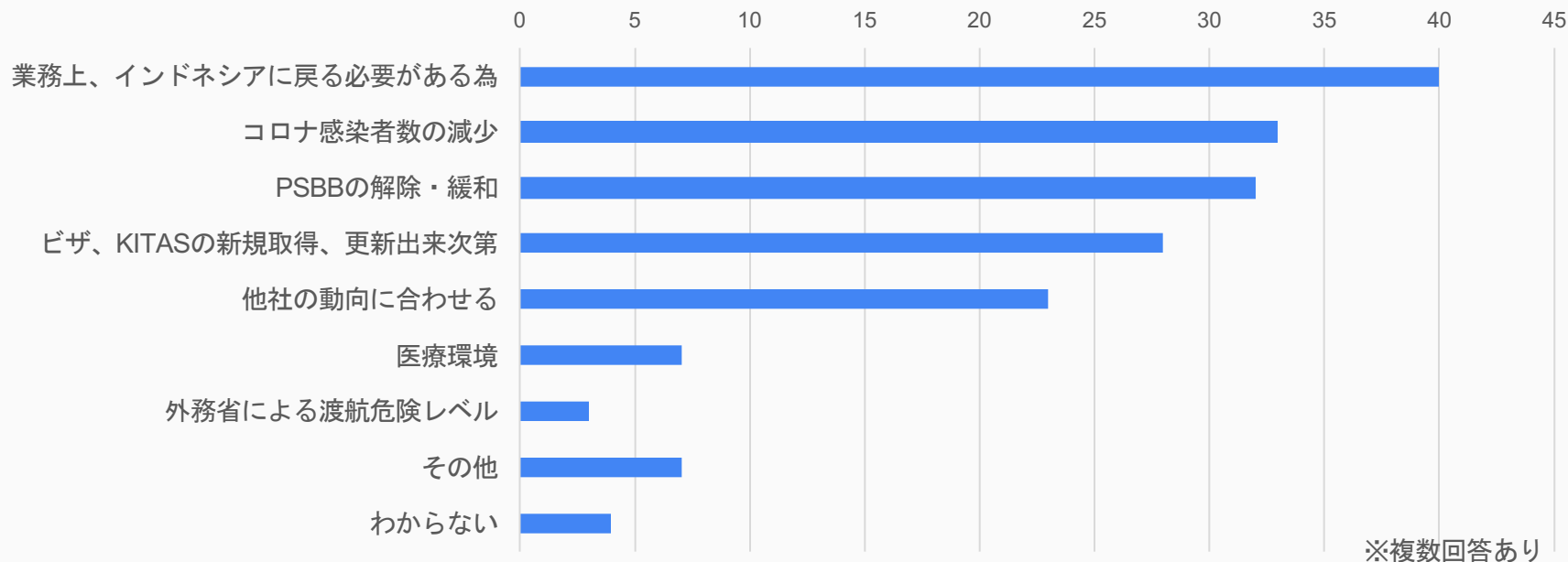


多くの企業の駐在員が一時退避をされたと思いますが、今回の調査では「全員がインドネシアに残った」と答えられた企業が約半数でした。日本人全員が退避された企業は13%のみで、代表者の方や担当業務によっては退避せず残られたという方も多いようです。また、その他の中には「別の理由で一時帰国したままインドネシアに戻れていない」、「そのまま本帰国となった」、「退避はしていないが新規赴任者が赴任できていない」などの回答がありました。

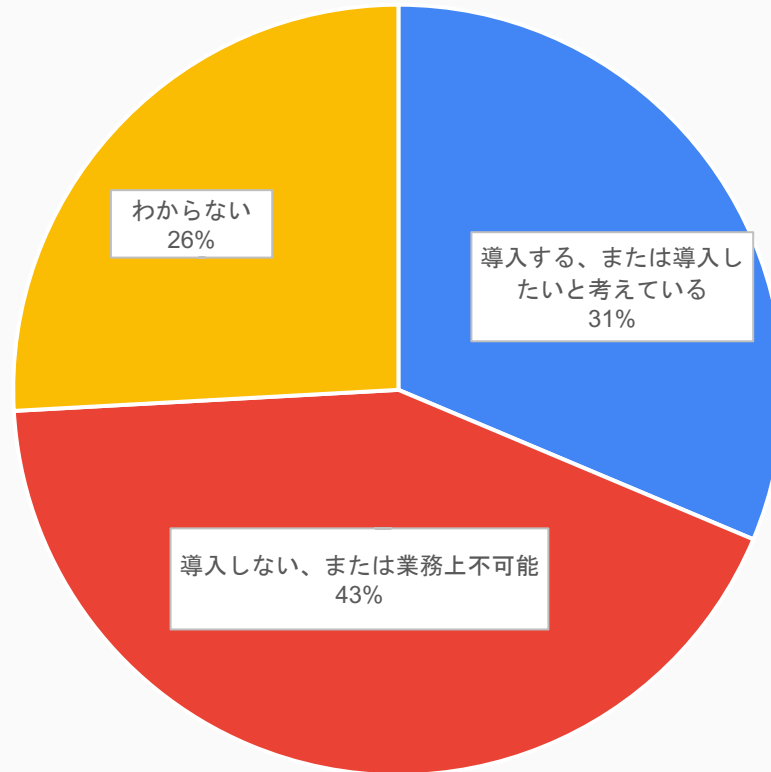
貴社内で一時退避された方がいらっしゃる場合、再入国の状況は次のうちどれですか？



退避をした全員または半数以上がすでにインドネシアに再入国済み、近々再入国予定との答えが44%で、一時退避された方々の再入国も進んでいることがわかります。一方で退避した全員が日本に残留されている企業もほぼ同数で、企業によって判断が分かれています。



一時退避後すでにインドネシアに再入国済み、または近々再入国予定の方々のほとんどは「業務上の理由」または「PSBBの緩和」がきっかけとなっているようです。一方、現在も日本に残留中の方々では「感染者数の減少」をあげる方がほとんどでした。また、その他の中には「単独ではなく、上記を複合的に見る」、「勤務地付近では感染者が多くないため」などの回答がありました。



ウィズコロナ、アフターコロナの時代における働き方の変化は在インドネシアの日系企業においても大きな影響をもたらすことは間違いありません。非製造業を中心に、在宅勤務、リモート勤務の導入が進み、今後一般的な勤務形態の一つとしても定着してくることが見込まれます。また製造業でもバックオフィスなどの一部社員向けに在宅勤務は進んでいるようです。

将来的には、在宅勤務やリモート勤務などのフレキシブルな勤務形態を導入している企業への応募、人気が高まることなども予想できます。

この度は、アンケートの回答にご協力頂きまして誠にありがとうございました。

駐在員の方々の多くが日本に一時退避をされたように感じていましたが、本アンケートでは退避されていないと回答された企業が最も多く、意外な結果となりました。

インドネシアでは特に地方都市での感染拡大が続いている一方で、規制緩和も行われるなど経済活動や日常生活は徐々に元に戻りつつあります。

現在、インドネシアへの再入国の時期を検討されている方も多いかと存じますが、このアンケートが少しでも皆様のお役に立っていれば幸いです。

その他にもご質問、ご要望などございましたらお気軽にお問い合わせくださいませ。
今後とも、REERACOEN INDONESIAをどうぞよろしくお願いいたします。

2020/7/23
PT.REERACOEN INDONESIA

本アンケート調査結果で提供している情報は、ご利用される方のご判断・責任においてご使用ください。
情報提供には細心の注意を払っておりますが、現時点で入手可能な情報に基づいて弊社が合理的と判断したもので、不確実性を含みます。
弊社では、本アンケート調査結果で提供した内容に関連して、情報の誤り、ご利用される方が不利益等を被る事態が生じたとしても弊社は一切の責任を負いかねますので、ご了承ください。

お問い合わせ先

PT.REERACOEN INDONESIA

TEL : +6221-5723322

E-mail : info@reeracoen.co.id

Website : <https://www.reeracoen.co.id/ja/>